



시험성적서



1. 성적서 번호 : CT21-046273K
2. 의뢰자
 - 업체명 : (주)이건창호
 - 주소 : 인천광역시 미추홀구 영전로 91 (도화동)
3. 시험기간 : 2021년 04월 15일 ~ 2021년 05월 11일
4. 시험성적서의 용도 : 품질관리용
5. 시료명 : PDS 85 SP
6. 시험방법
 - (1) KS F 2292 : 2019
 - (2) KS F 2278 : 2017
7. 시험결과
 - 1) PDS 85 SP

시험항목	단위	시험방법	시험결과	비고	시험장소
기밀성	-	(1)	1 등급	-	A
열관류율	W/(㎡·K)	(2)	1.198		

※ 시험체 구성 : 1) 프레임(문틀) 재질 - PVC (합성수지), 2) 문짝 재질 (판넬사양) - 0.6 T 칼라강판 + 45 T 아이소핑크 + 0.5 T 칼라강판 (1.8 mm 는 접착제 두께)

※ 시험장소

A : 충청북도 음성군 금왕읍 성본산단2로 107

확인	작성자명	윤태균	기술책임자명	서준식
비고 : 1. 이 성적서는 KS Q ISO/IEC 17025 및 KOLAS 인정과 관련이 있으며, 의뢰자가 제시한 시료 및 시료명에 한정된 결과로서 전체제품에 대한 품질을 보증하지는 않습니다. 2. 이 성적서는 홍보, 선전, 광고 및 소송용으로 사용될 수 없으며, 용도 이외의 사용을 금합니다. 3. 이 성적서의 일부만을 발췌하여 사용한 결과는 보증할 수 없습니다. 4. 이 성적서의 진위여부는 홈페이지(www.kcl.re.kr)에서 확인 가능합니다.				

위 성적서는 국제시험기관인정협력체 (International Laboratory Accreditation Cooperation) 상호인정협정 (Mutual Recognition Arrangement)에 서명한 한국인정기구(KOLAS)로부터 공인받은 분야에 대한 시험결과입니다.

2021년 05월 11일

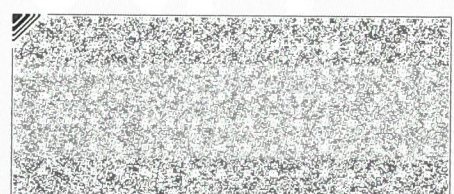
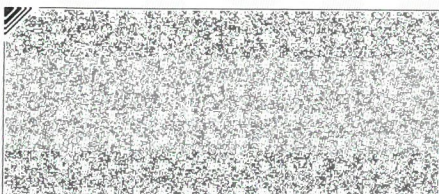
한국인정기구 인정 한국건설생활환경시험연구원장



결과문의 : 28115 충청북도 청주시 청원구 오창읍 양청3길 73 ☎ (043)753-3104

총 6페이지 중 1페이지

양식 TQP-12-01-01(1)



시험성적서

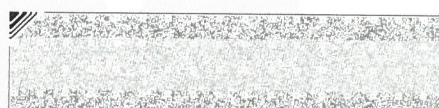


성적서번호 : CT21-046273K

첨부 1. 시험 요약서

시험방법	물리적 시험
------	--------

모델명	PDS 85 SP			
프레임(문틀) 재질	PVC (합성수지)			
개폐방식	여닫이			
프레임 폭(mm)	85			
문짝 재질 (판넬사양)	두께 (mm)	48	상세	0.6 T 칼라강판 + 45 T 아이소핑크 + 0.5 T 칼라강판 (1.8 mm 는 접착제 두께)



시험성적서



성적서번호 : CT21-046273K

첨부 2. 열관류율 시험 요약

시험일자	2021. 04. 26. ~ 04. 27.
------	-------------------------

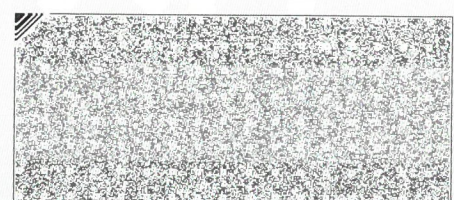
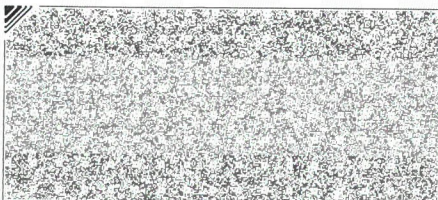
구분	hangonil [m]	jeononil [m]	galyeongja [m]	시험체 전열 개구부 [m]
시험장치 내부치수	2.56 × 3.20 × 3.32 (W×D×H)	2.19 × 3.20 × 3.32 (W×D×H)	2.00 × 0.80 × 2.10 (W×D×H)	1.00 × 0.30 × 2.10 (W×D×H)

		1회	2회	3회
공기온도 [℃]	hangonil	20.29	20.29	20.20
	galyeongja	20.10	20.11	20.12
	jeononil	0.18	0.22	0.20
	온도차 ^{※1}	19.92	19.89	19.92
열량 [W]	총공급열량 ^{※2}	65.90	65.76	66.10
	교정열량 ^{※3}	16.67	16.69	17.18
	시험체 통과열량	49.22	49.07	48.93
표준판 표면 열전달저항 [㎡·K/W]	내표면 열전달 저항	0.12	0.12	0.12
	외표면 열전달 저항	0.06	0.06	0.06
	보정값	-0.02	-0.02	-0.02
열관류율 [W/(㎡·K)]		1.201	1.199	1.194
열관류 저항 [㎡·K/W]		0.832	0.834	0.838
특기사항		1. hangonil 및 galyeongja 설정조건 : (20 ± 1) ℃ 2. jeononil 설정조건 : 실내온도 (0 ± 1) ℃, 기류속도 1.8 m/s 3. 기류방향 : 수평 4. 본 시험은 고객이 제공한 시료에 대한 시험결과임.		

※¹ 온도차 : 가열상자내 9지점(시료표면으로부터 10cm 지점)의 평균공기온도와 저온실내 9지점(시료표면으로부터 10cm 지점)의 평균공기온도와 온도차

※² 총공급열량 : 가열상자내 팬 및 히터에 의한 총공급열량

※³ 교정열량 : 가열상자 둘레벽과 시험체 부착물의 교정열량



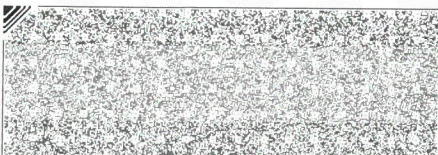
시험성적서



성적서번호 : CT21-046273K

첨부 3. 기밀성 시험 요약

시험일자	2021. 05 .03.				
구성재료	합성수지		시험실 환경	온도 : (21.7 ± 1.0) ℃ 습도 : (51.0 ± 5.0) % R.H. 기압 : (1 002.8 ± 0.1) hPa	
치수	시험체 크기		내부치수 및 면적		
	높이(mm)	폭(mm)	높이(mm)	폭(mm)	면적(m ²)
	2 100	1 000	1 900	900	1.71
시험조건 및 시험결과	압력차(Pa)		통기량(m ³ /(h·m ²))		
	10		0.26		
	30		0.36		
	50		0.45		
	100		0.58		
	기밀성 등급		1 등급 (기밀성 등급선 참조)		
기밀성 등급선	<div>기밀성 등급선</div> <div>통기량 (m³/h·m²) ↑</div> <div>→ 압력차 ΔP(Pa)</div> <div>120 등급 30 등급 8 등급 2 등급 1 등급 시험체</div>				



시험성적서



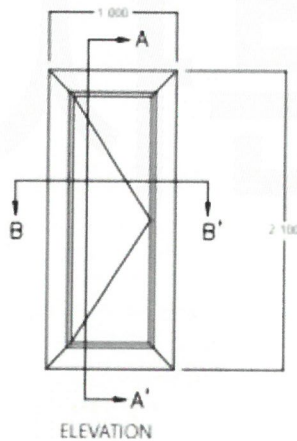
성적서번호 : CT21-046273K

첨부 4. 시험체 도면

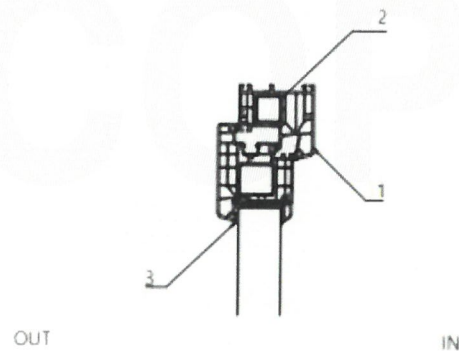
회사명: (주)이건창호

모델명: PDS 85 SP (48 mm Steel Panel)

A: 입면도



B: A-A', B-B' 단면도



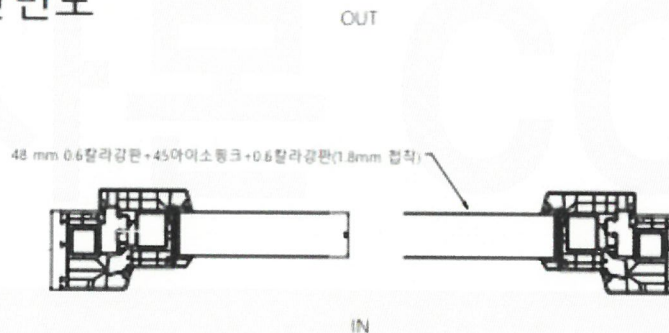
VERTICAL SECTION (A-A')

D: 세부내용

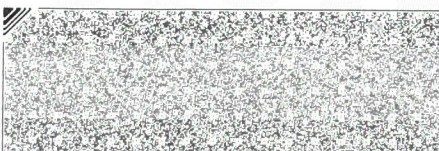
시료명 : PDS 85 SP (48 mm Steel Panel)
 패널사양 : 48 mm 0.6칼라강판+45아이소핑크+0.6칼라강판.
 (1.8mm는 접착제 두께)
 프레임폭 : 85 mm
 시험체 형식 : Turning Door
 프레임 재질 : PVC (형성수지)
 간봉 재질 : 해당없음

구분	품명
1	PVC
2	STEEL 보강재
3	Gasket

C: C-C' 단면도



HORIZONTAL SECTION (C-C')



시험성적서

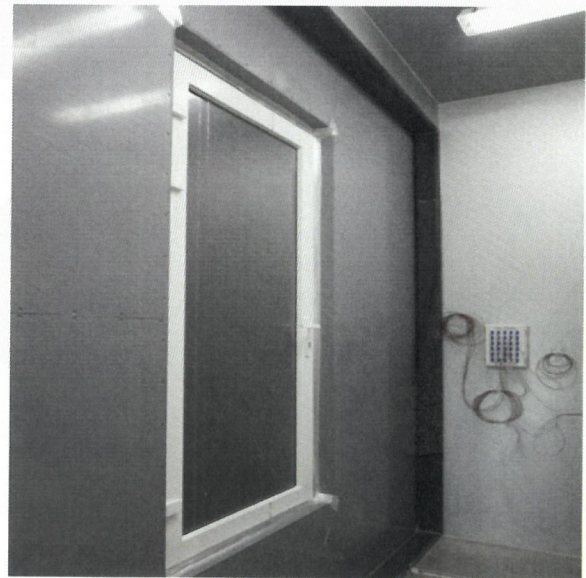


성적서번호 : CT21-046273K

첨부 5. 시험체 사진



<사진 1> 열관류율 향온측 시험체 모습



<사진 2> 열관류율 저온측 시험체 모습



<사진 3> 기밀성 시험 - 1



<사진 4> 기밀성 시험 - 2

-끝-

총 6페이지 중 6페이지

양식TQP-12-01-01(1)

